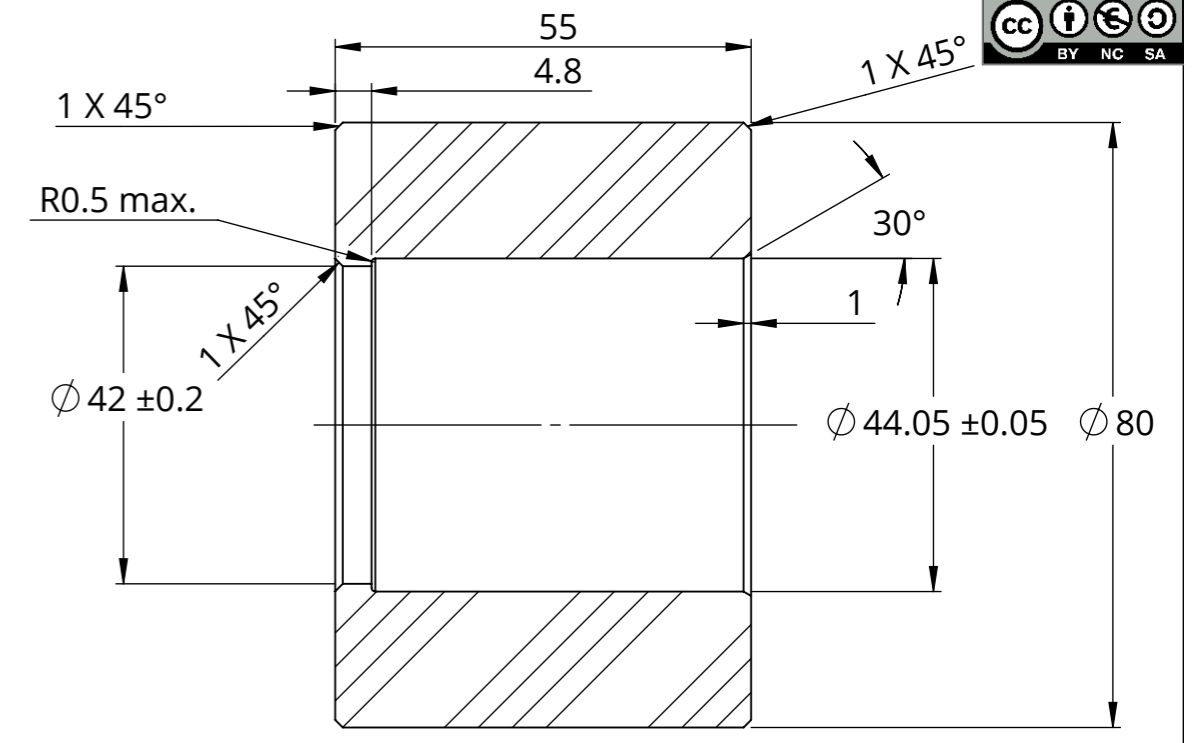
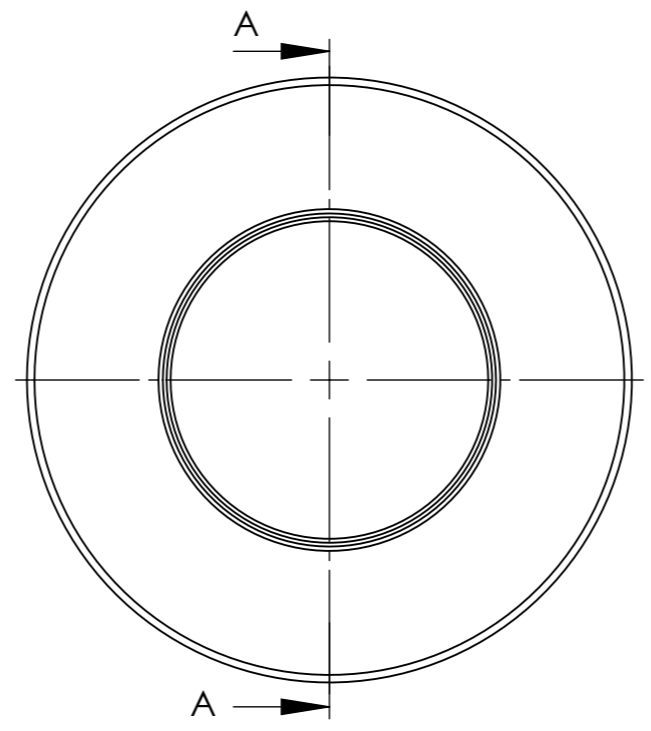




### TOURNAGE :

POUR TOUTE DIMENSION SANS TOLERANCE SPECIFIEE, UNE TOLERANCE DE +/-0.5MM S'APPLIQUE.



### USINAGE :

POUR TOUTE DIMENSION SANS TOLERANCE SPECIFIEE, UNE TOLERANCE DE +/-0.5MM S'APPLIQUE.

