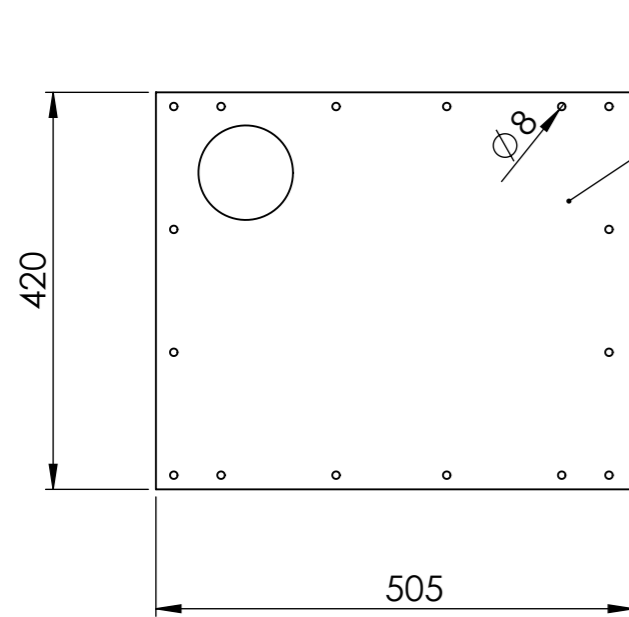
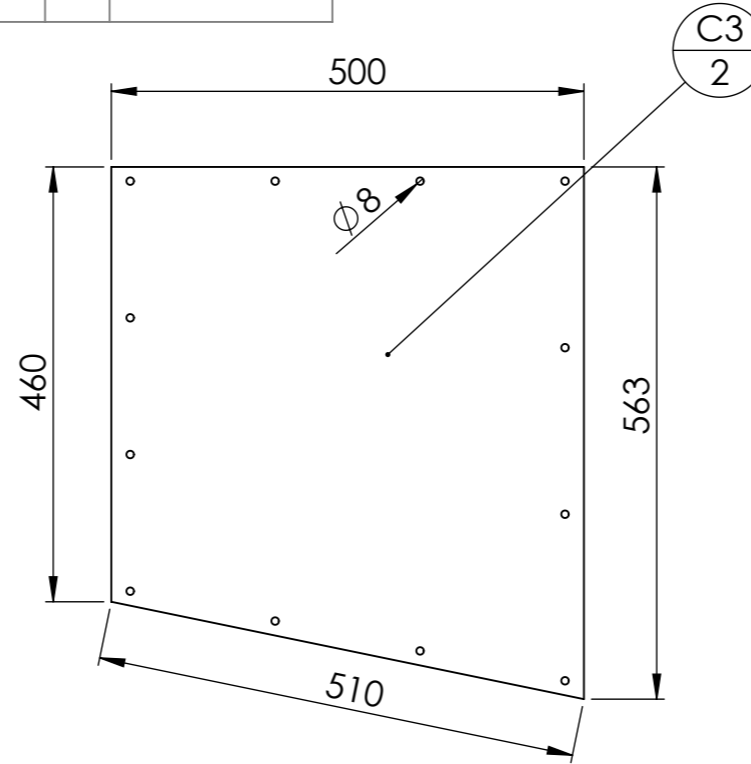


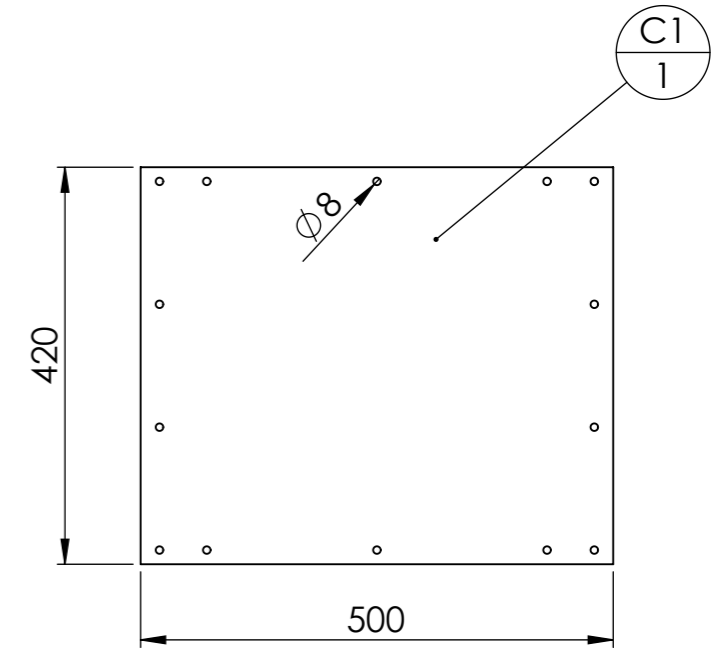
| | | | |
|---------|---------------------|---|-------------------------|
| Date | 06/06/2021 |     | |
| Version | 4.4 | | |
| Outil | Brosse à blé | Pièce | Carter de Brosse |
| | | Qté | 1 |



épaisseur 2mm

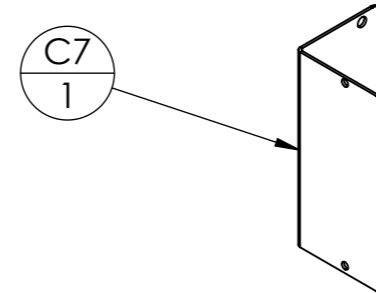


épaisseur 2mm



épaisseur 2mm

| N° | Désignation | Longueur | Qté |
|-------|-----------------------------|----------|-----|
| C1 | tôle supérieure carter | | 1 |
| C2 | tôle inférieure carter | | 1 |
| C3 | tôle côté droit carter | | 1 |
| C4 | cornière 30 x 30 x 4 | 420 | 2 |
| C5 | cornière 30 x 30 x 3 | 436 | 1 |
| D2 | Fer plat 20 x 5 | 500 | 1 |
| E3.1 | Bague de maintien de grille | | 4 |
| E1.1 | fer plat 30 x 4 | 412 | 2 |
| E1.2 | Fer plat 30 x 4 | 467f15 | 2 |
| E2.1 | Fer plat 30 x 4 | 412 | 2 |
| E2.2 | Fer plat 30 x 4 | 560 | 2 |
| C6 | cornière 30 x 30 x 3 | 436 | 1 |
| C7 | équerre support disjoncteur | | 1 |
| C3 | tôle côté gauche carter | | 1 |
| Ecrou | Ecrou M12 brut | | 20 |



Déplié :

